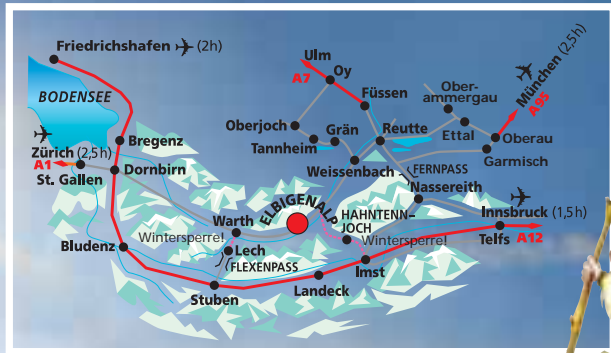


Wellness & Familienhotel  
**Alpenrose**  
 Familie Baldauf

A-6652 ELBIGENALP • LECHTAL / TIROL  
 TEL. 05634/6651 - FAX 05634/6652-87  
 EUROPACODE 0043 56 34/

www.Alpenrose.NET - e-mail: info@alpenrose.net



**Hinweis für unsere Gäste:**

Sie erreichen uns aus Deutschland und der Schweiz **ganzjährig mautfrei!**

Wählen Sie für Ihre Anfahrt ins Lechtal folgende Route:

**Aus Deutschland (Ulm) kommend:** Autobahn A7, Autobahnabfahrt Oy - Richtung Oberjoch - Grenzübergang - Tannheimer Tal - Weissenbach - Richtung Steeg - Elbigenalp. So entgehen Sie dem Nadelöhr Füssen-Pfronten!

**Aus Deutschland (München) kommend:** Autobahn A95, Autobahnende - Oberau - Richtung Oberammergau - Ettal - links Richtung Ammerwald Grenzübergang - Plansee - Reutte - Kreisverkehr Richtung Lechtal - Elbigenalp.

**Aus der Schweiz kommend:** Autobahn A1, Autobahnabfahrt Au - Grenzübergang - Lustenau - Dornbirn - Bregenzwald - Warth - Steeg - Elbigenalp  
 !! Achtung !! Die Strecke Lech - Warth ist den ganzen Winter gesperrt.

Fordern Sie auch unser Angebot für Winter 2006/2007 an.



www.Alpenrose.NET

Wellness & Familienhotel  
**Alpenrose**

... endlich wohlfühlen!



**PREISINFORMATION**  
**FRÜHJAHR SOMMER 2006**

*Grüß Gott und Willkommen ...*

**Wir laden Sie ein, in unserem Haus Gast zu sein!**

Großzügige Lebensräume, familiäre Atmosphäre und wohltuendes Ambiente zeichnen die Alpenrose aus. Die interessante Symbiose - das hochkomfortable Hotel, das dazugehörige Wellness-Schlössl, das keine Wünsche offen lässt, und die bestechend schöne Tiroler Berglandschaft rundum - schafft den besonderen Reiz und das einmalige Flair, das Sie vom ersten Tag an erleben werden. Bei uns ist es so einfach, jeden Urlaubstag zum "Feiertag" zu machen.

Wahre Gaumenfreuden erwarten Sie! Liebevoll zubereitet, mit vielen gesunden Produkten aus heimischem Anbau und von natürlicher Aufzucht, wird jede Speise zum erlesenen Festmahl. Auch manch' guter Tropfen aus dem Weinkeller des Hauses findet seinen Liebhaber.

Wanderparadies und Erholungs- oase - die fruchtbare und vielfältige Landschaft des Lechtals mit naturbelassenen Aulandschaften ist gesegnet mit üppigem Pflanzenreichtum und Heimat vieler Alpentiere. Auf unberührten Gipfeln dem Himmel ein Stückchen näher kommen, glückliche Stunden auf blühenden Wiesen erleben, erfrischendes, kristallklares Wasser und tiefblaue Bergseen, die würzige Bergluft und die Gastfreundschaft - all das gibt der Seele Kraft, dem Körper Frische und macht dem Geist Freude!

Bei uns vergessen Sie schnell den Alltagsstress. Nehmen Sie die wiedergewonnene Lebensfreude, die Vitalität und Erholung mit nach Hause. Schon allein die Erinnerung an Ihren Urlaub bei uns wird zum schönsten "Souvenir" werden. Lassen Sie sich überraschen! Wir haben für Sie ein buntes und individuelles Unterhaltungsprogramm zusammengestellt. Unsere langjährige Erfahrung als Gastgeber hat uns die Wünsche und Bedürfnisse unserer Gäste kennen und deren Sehnsüchte errahnen gelehrt. Unser Ziel ist Ihre Zufriedenheit und Ihre Begeisterung. Ihre Ferien hier bei uns so schön wie möglich zu gestalten ist unser oberstes Gebot. Dafür sind wir gerne da und geben täglich unser Bestes.

Ferienhaus Montana

Tauchen Sie ein in eine Welt der Tradition, des Komforts und der Tiroler Gastfreundschaft. Genießen Sie exquisites Umfeld und ehrliche Herzlichkeit. Wählen Sie nach Herzenslust aus unserem Freizeit-, Gesundheits- und Unterhaltungsangebot! Ob Sommer oder Winter, Ihr Urlaub im Wellness- & Familienhotel Alpenrose mit dem dazugehörigen Wellness-Schlössl wird zum unvergesslichen Erlebnis werden. Überzeugen Sie sich selbst! Wir freuen uns schon heute über Ihren Besuch!

*Familie Baldauf und das gesamte Alpenrose-Team*

Wellness & Familienhotel

# Alpenrose

Familie Baldauf

*Unser Hotel mit Wellness-Schlössl*

Relaxen und Entspannen  
... in unserem Wellness-Schlössl:

Panoramahallenbad • Finnische Sauna • Farb-Sanarium • Dampfschlössl • Felsen-Whirlpool  
Tropenregen • Ruheräume • kostenlose Saftbars • WellFitCenter • Aerobic • Gymnastik  
mentales Entspannungstraining

... und in unserer großzügigen Gartenanlage:

Badeteich • herrliche Liegewiese • Kinderspielplatz mit Elektroautos  
Minigolfanlage (18 Loch) • Gartenschach • Tennisplatz

Hotel Panorama

Wellness Schlössl

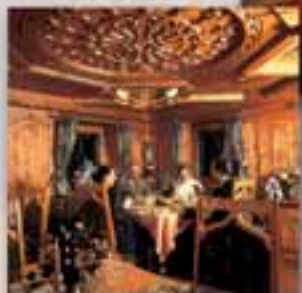
Hotel  
wegen Umbau- und  
Renovierungsarbeiten vom  
18.06.06 bis 30.07.06  
geschlossen!



*Ein Traumurlaub beginnt ...*

**Ankommen, eintreten, wohlfühlen,  
herzlichst willkommen sein!**

Beeindruckend das Äußere,  
einzigartig die Lage.  
Unvergesslich das Innere -  
behaglich, familiär & kinder-  
freundlich.



Bestens aufgehoben, persönlich umsorgt  
und individuell betreut vom ersten bis zum  
letzten Augenblick: Genießen Sie die  
Behaglichkeit der Alpenrose.



*Grenzenloses Wohlbefinden - dieser Traum lässt sich im  
Wellness und Familienhotel Alpenrose auf viele Arten erfüllen.*



**Entspannen im liebevoll  
gestalteten Relax-Bereich.**

Die Kraft, die das gesunde Gleichgewicht  
zwischen Leib und Seele wieder herstellt,  
ist einzig allein in uns zu finden.



**Kraft kommt  
aus Aktivität.**

In unserem neu errich-  
teten WellFitCenter  
erwartet Sie eine unbe-  
grenzte Palette an  
Möglichkeiten.  
Ausgestattet mit den  
modernsten Fitness-  
geräten und einem  
großzügigen Aerobic-  
raum auf über 350 m².





Jöchlspitze ★★★



Sonnenkogel ★★★



Geierwally ★★★★★



Alpenrose ★★★★★

Die angeführten Verwöhnpenions-Preise umfassen: Übernachtung im gewählten Zimmertyp pro Person, reichhaltiges Frühstücksbuffet, Nachmittagsbuffet von 14.00 bis 17.00 Uhr mit warmen und kalten Imbissen, Kuchenauswahl und Kaffee, abends Menüwahl, Baden und Relaxen im Wellness-Schloßl, flauschiger Leihbademantel, Sport und Spaß im WellFitCenter, Gymnastik- und Entspannungsprogramm, gratis Tiefgaragenabstellplatz für Ihren PKW. Für Übernachtung mit Frühstück werden von unten angeführten Preisen € 10,- in Abzug gebracht.

Alle Preise exkl. € 1,- Kurtaxe pro Pers./Tag

Alle abgebildeten Zimmer sind Wohnbeispiele.

**DOPPELZIMMER JÖCHLSPITZE** - 24m<sup>2</sup> (bis 3 Personen) mit Dusche/WC (sehr einfache sanitäre Ausstattung), Fön, flauschigem Bademantel, Selbstwahltelefon, Radio, SAT-TV, Safe

**DOPPELZIMMER SONNENKOGEL** - 24m<sup>2</sup> (bis 2 Personen) mit Dusche/WC, Fön, flauschigem Bademantel, Selbstwahltelefon, Radio, SAT-TV, Safe

**FERIENZIMMER GEIERWALLY** - 24m<sup>2</sup> (bis 2 Personen) mit Dusche, WC, Fön, Radio, Safe, Balkon, Minibar flauschigem Bademantel, Selbstwahltelefon, SAT-TV,

**FERIENRESIDENZ ALPENROSE** - 32m<sup>2</sup> (bis 3 Personen) Wohn-Schlafraum mit Bad/Dusche, WC, Fön, flauschigem Bademantel, Selbstwahltelefon, gemütliche Sitzecke mit Kachelofen, Minibar, Radio, SAT-TV, Safe, Balkon

**JUNIORSUITE EDELWEISS** - 42m<sup>2</sup> (bis 4 Personen) Wohn-Schlafraum mit Bad/Dusche, WC, Fön, flauschigem Bademantel, Selbstwahltelefon, gemütlicher Sitzecke mit Kachelofen, Minibar, SAT-TV, Radio, Safe, Balkon

**FAMILIEN-APPARTEMENT ENZIAN** - 48m<sup>2</sup> (bis 5 Personen) Wohn-Schlafraum mit getrenntem Kinderzimmer, Bad/Dusche, WC, Fön, flauschigem Bademantel, Selbstwahltelefon, gemütlicher Sitzecke mit Kachelofen, Minibar, SAT-TV, Radio, Safe, Balkon

**EINZELZIMMER ELBIGENALP** - 18m<sup>2</sup> mit Dusche/WC, Fön, flauschigem Bademantel, Selbstwahltelefon, SAT-TV, Radio, Safe

**EINZELZIMMER LECHTAL** - 23m<sup>2</sup> mit Bad, WC, Fön, flauschigem Bademantel, Sitzecke mit Kachelofen, Minibar, SAT-TV, Radio, Selbstwahltelefon, Balkon, Safe

**Ferienwohnung MONTANA holiday** ca. 45 - 50 m<sup>2</sup> (ab 2 - 5 Personen) 1 Schlafzimmer, Wohnraum mit 3 Schlafmöglichkeiten, Kochnische, Bad od. Dusche/WC, TV, Telefon, Safe

**Ferienwohnung MONTANA family** ca. 70 m<sup>2</sup> (ab 2 - 7 Personen) 2 Schlafzimmer, sonst wie Typ Holiday

**Ferienwohnung MONTANA junior** ca. 20 m<sup>2</sup> Doppelzimmer mit Dusche/WC, TV, Telefon, Ideal als Zusatzzimmer zu den Ferienwohnungen geeignet Einzelzimmerzuschlag: € 12,-

7=6 Tage

7 Tage genießen und nur 6 bezahlen

	05.11.06 bis 26.11.06	23.04.06 bis 18.06.06	29.01.06 bis 23.04.06
ab 4 Nächte €	72,-	72,-	77,-
bis 3 Nächte €	77,-	77,-	82,-
ab 4 Nächte €	92,-	92,-	97,-
bis 3 Nächte €	97,-	97,-	102,-
ab 4 Nächte €	102,-	102,-	107,-
bis 3 Nächte €	107,-	107,-	112,-
ab 4 Nächte €	110,-	110,-	115,-
bis 3 Nächte €	115,-	115,-	120,-
ab 4 Nächte €	114,-	114,-	119,-
bis 3 Nächte €	119,-	119,-	124,-
ab 4 Nächte €	122,-	122,-	127,-
bis 3 Nächte €	127,-	127,-	132,-
ab 4 Nächte €	87,-	87,-	92,-
bis 3 Nächte €	92,-	92,-	97,-
ab 4 Nächte €	120,-	120,-	125,-
bis 3 Nächte €	125,-	125,-	130,-
ab 4 Nächte €	82,-	82,-	87,-
bis 3 Nächte €	87,-	87,-	92,-
ab 4 Nächte €	92,-	92,-	97,-
bis 3 Nächte €	97,-	97,-	102,-
ab 4 Nächte €	68,-	68,-	73,-
bis 3 Nächte €	73,-	73,-	78,-

mehr Details der Ferienwohnungen MONTANA auf Seite 22

Einige Geierwally-Zimmer sind mit Möbeln des Typs Sonnenkogel ausgestattet!



Edelweiss ★★★★★



Enzian ★★★★★



Elbigenalp ★★★



Lechtal ★★★★★

# Vitaler Kurzurlaub



Rasulbad

## FIT UND VITAL IN KURZER ZEIT

Unser Angebot umfasst:

- 3 Übernachtungen im gewählten Zimmertyp inkl. Verwohnpension
- 1 Rasulbad für 2 Personen
- 1 exklusive Gesichtsbehandlung (80 min.) pro Person
- 1 Teilkörpermassage pro Person
- 1 Solariummünze für den Turbobräuner pro Person
- Baden und relaxen in unserem Wellness-Schlössl
- Abwechslungsreiches Freizeit- und Erholungsprogramm

### 3 TAGE "Vitaler Kurzurlaub" im DZ pro Person

	23.04.06 bis 18.06.06	29.01.06 bis 23.04.06
Jöchlspitze*** 24 m² bis 3 Pers.	€ 372,-	387,-
Sonnenkogel*** 24 m² bis 2 Pers.	€ 432,-	447,-
Geierwally**** 24 m² bis 2 Pers.	€ 462,-	477,-
Alpenrose**** 32 m² bis 3 Pers.	€ 486,-	501,-
Edelweiss**** 42 m² bis 4 Pers.	€ 498,-	513,-
Enzian**** 48 m² bis 5 Pers.	€ 522,-	537,-
Elbigenalp*** 18 m² EZ	€ 417,-	432,-
Lechtal**** 23 m² EZ	€ 516,-	531,-
Montana holiday ca. 45-50 m² ab 2 - 5 Pers.	€ 402,-	417,-
Montana family ca. 70 m² ab 2 - 7 Pers.	€ 432,-	447,-
Montana junior ca. 20 m² Einzelzimmerzuschlag € 12,-	€ 360,-	375,-

## EIN TRAUM AN BEHAGLICHKEIT UND RUHE

Unser Angebot umfasst:

- 3 Übernachtungen im gewählten Zimmertyp inkl. Verwohnpension
- Champagner auf Ihrem Zimmer für gemütliche Kuschelstunden
- 1 Kaiserbad für 2 Personen mit Glas Sekt
- 1 Teilkörpermassage pro Person
- 1 Solariummünze für den Turbobräuner pro Person
- Baden und relaxen in unserem Wellness-Schlössl
- Abwechslungsreiches Freizeit- u. Erholungsprogramm

### 3 "Kuscheltage" im DZ pro Person

	23.04.06 bis 18.06.06	29.01.06 bis 23.04.06
Jöchlspitze*** 24 m² bis 3 Pers.	€ 308,-	323,-
Sonnenkogel*** 24 m² bis 2 Pers.	€ 368,-	383,-
Gelerwally**** 24 m² bis 2 Pers.	€ 398,-	413,-
Alpenrose**** 32 m² bis 3 Pers.	€ 422,-	437,-
Edelweiss**** 42 m² bis 4 Pers.	€ 434,-	449,-
Enzian**** 48 m² bis 5 Pers.	€ 458,-	473,-
Elbigenalp*** 18 m² EZ	€ 353,-	368,-
Lechtal**** 23 m² EZ	€ 452,-	467,-
Montana holiday ca. 45-50 m² ab 2 - 5 Pers.	€ 338,-	353,-
Montana family ca. 70 m² ab 2 - 7 Pers.	€ 368,-	383,-
Montana junior ca. 20 m² Einzelzimmerzuschlag € 12,-	€ 296,-	311,-



Kaiserbad



# Fit & Fun für Solo's



Whirlpool

## ALLEINE GENIESSEN UND DOCH NICHT ALLEINE SEIN.

Unser Angebot für Soloreisende umfasst:

- 7 Übernachtungen im Einzelzimmer inkl. Verwohnpension zum Sonderpreis
- 1 Teilkörpermassage
- 1 Cleopatrabad
- 1 Solariummünze für den Turbobräuner
- 1 exklusive Gesichtsbehandlung (80 min.)
- 1 Obstschale auf dem Zimmer
- Baden und relaxen in unserem Wellness-Schlössl
- Täglich Unterhaltungs- und Animationsprogramm

7=6 Tage

7 Tage genießen und nur 6 bezahlen

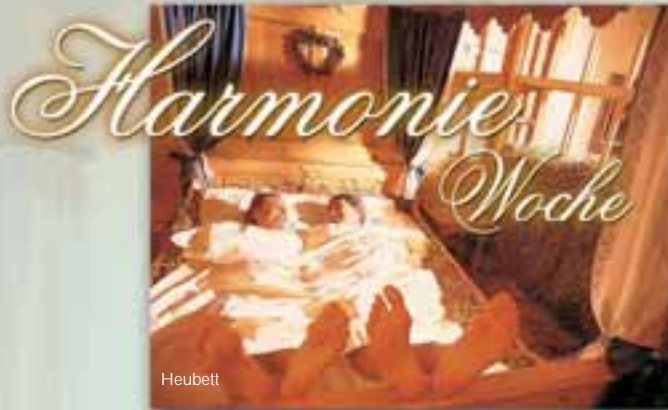
	05.11.06 bis 26.11.06	23.04.06 bis 18.06.06	29.01.06 bis 23.04.06
Elbigenalp*** 18 m² EZ	€ 645,-	732,-	767,-
Lechtal**** 23 m² EZ	€ 843,-	963,-	998,-

7 TAGE „Fit & Fun für Solo's“ im EZ pro Person



Aromabad

# SPEZIAL ARRANGEMENTS



Heubett

## RUNDUM VERWÖHNT WERDEN - EIN HERRLICHES GEFÜHL!

### Unser Angebot umfasst:

- 7 Übernachtungen im gewählten Zimmertyp inkl. Verwöhnspension
- 2 Teilkörpermassagen pro Person
- 1 Kaiserbad für 2 Personen mit Glas Sekt
- Baden und relaxen im Wellness-Schlössl
- 1 Abend in der Gourmetstube mit speziellem Menü



## VITAL UND VOLL LEBENSFREUDE!

### Unser Angebot umfasst:

- 7 Übernachtungen im gewählten Zimmertyp inkl. Verwöhnspension
- 1 exklusive Gesichtsbehandlung (80 min.) pro Person
- 1 Teilkörpermassage pro Person
- 1 Lymphdrainage pro Person
- 1 Fußreflexzonenmassage pro Person
- 1 privates Rasulbad für 2 Personen
- 1 Körperpackung von St Barth pro Person
- Baden und relaxen im Wellness-Schlössl



## ENERGIE TANKEN, ENTSPANNUNG UND WOHLFÜHLEN PUR!

### Unser Angebot umfasst:

- 7 Übernachtungen im gewählten Zimmertyp inkl. Verwöhnspension
- 1 Obstschale, 1 Blumenstrauß und Champagner pro Zimmer
- auf Wunsch täglich feines Zimmerfrühstück
- 1 Abend in der Gourmetstube mit speziellem Menü
- 1 Kaiserbad für 2 Personen mit Glas Sekt
- 1 privates Rasulbad für 2 Personen
- 1 Ayurveda Einzelabhyanga (Ganzkörpermassage)
- 1 exklusive Gesichtsbehandlung (90 min) pro Person
- 2 Solariummünzen für den Turbobräuner pro Person
- Baden und relaxen im Wellness-Schlössl



7=6 Tage

7 Tage genießen und nur 6 bezahlen

	05.11.06 bis 26.11.06	23.04.06 bis 18.06.06	30.07.06 bis 05.11.06
Jöchlspitze*** 24 m² bis 3 Pers.	€ 545,-	617,-	652,-
Sonnenkogel*** 24 m² bis 2 Pers.	€ 665,-	757,-	792,-
Geierwally**** 24 m² bis 2 Pers.	€ 725,-	827,-	862,-
Alpenrose**** 32 m² bis 3 Pers.	€ 773,-	883,-	918,-
Edelweiss**** 42 m² bis 4 Pers.	€ 797,-	911,-	946,-
Enzian**** 48 m² bis 5 Pers.	€ 845,-	967,-	1002,-
Elbigenalp*** 18 m² EZ	€ 635,-	722,-	757,-
Lechtal**** 23 m² EZ	€ 833,-	953,-	988,-
Montana holiday ca. 45-50 m² ab 2 - 5 Pers.	€ 605,-	687,-	722,-
Montana family ca. 70 m² ab 2 - 7 Pers.	€ 665,-	757,-	792,-
Montana junior ca. 20 m² Einzelzimmerzuschlag: € 12,-	€ 521,-	589,-	624,-

7=6 Tage

7 Tage genießen und nur 6 bezahlen

	05.11.06 bis 26.11.06	23.04.06 bis 18.06.06	29.01.06 bis 23.04.06 30.07.06 bis 05.11.06
Jöchlspitze*** 24 m² bis 3 Pers.	€ 724,-	796,-	831,-
Sonnenkogel*** 24 m² bis 2 Pers.	€ 844,-	936,-	971,-
Geierwally**** 24 m² bis 2 Pers.	€ 904,-	1.006,-	1.041,-
Alpenrose**** 32 m² bis 3 Pers.	€ 952,-	1.062,-	1.097,-
Edelweiss**** 42 m² bis 4 Pers.	€ 976,-	1.090,-	1.125,-
Enzian**** 48 m² bis 5 Pers.	€ 1.024,-	1.146,-	1.181,-
Elbigenalp*** 18 m² EZ	€ 814,-	901,-	936,-
Lechtal**** 23 m² EZ	€ 1.012,-	1.132,-	1.167,-
Montana holiday ca. 45-50 m² ab 2 - 5 Pers.	€ 784,-	866,-	901,-
Montana family ca. 70 m² ab 2 - 7 Pers.	€ 844,-	936,-	971,-
Montana junior ca. 20 m² Einzelzimmerzuschlag: € 12,-	€ 700,-	768,-	803,-

7=6 Tage

7 Tage genießen und nur 6 bezahlen

	05.11.06 bis 26.11.06	23.04.06 bis 18.06.06	29.01.06 bis 23.04.06 30.07.06 bis 05.11.06
Jöchlspitze*** 24 m² bis 3 Pers.	€ 739,-	811,-	846,-
Sonnenkogel*** 24 m² bis 2 Pers.	€ 859,-	951,-	986,-
Geierwally**** 24 m² bis 2 Pers.	€ 919,-	1.021,-	1.056,-
Alpenrose**** 32 m² bis 3 Pers.	€ 967,-	1.077,-	1.112,-
Edelweiss**** 42 m² bis 4 Pers.	€ 991,-	1.105,-	1.140,-
Enzian**** 48 m² bis 5 Pers.	€ 1.039,-	1.161,-	1.196,-
Elbigenalp*** 18 m² EZ	€ 829,-	916,-	951,-
Lechtal**** 23 m² EZ	€ 1.027,-	1.147,-	1.182,-
Montana holiday ca. 45-50 m² ab 2 - 5 Pers.	€ 799,-	881,-	916,-
Montana family ca. 70 m² ab 2 - 7 Pers.	€ 859,-	951,-	986,-
Montana junior ca. 20 m² Einzelzimmerzuschlag: € 12,-	€ 715,-	783,-	818,-

# ANGEBOTS WOCHEN

## Frühlings Woche

VOM 23.04.  
BIS 18.06.2006  
FIT IN DEN FRÜHLING

Unser Angebot umfasst:

- 7 Übernachtungen im gewählten Zimmertyp inkl. Verwöhnspension
- 1 Teilkörpermassage pro Person
- Wanderungen und Radtouren mit Begleitung
- Abendunterhaltung mit Musik und Tanz
- Gratis Fahrradverleih
- Tägliches Unterhaltungs- und Animationsprogramm
- Gala Diner (italienisch oder mexikanisch)

7 Übernachtungen im gewählten Zimmertyp	23.04.06 bis 18.06.06
Jöchlspitze*** 24 m² bis 3 Pers.	€ 534,-
Sonnenkogel*** 24 m² bis 2 Pers.	€ 674,-
Geierwally**** 24 m² bis 2 Pers.	€ 744,-
Alpenrose**** 32 m² bis 3 Pers.	€ 800,-
Edelweiss**** 42 m² bis 4 Pers.	€ 828,-
Enzian**** 48 m² bis 5 Pers.	€ 884,-
Elbigenalp*** 18 m² EZ	€ 639,-
Lechtal**** 23 m² EZ	€ 870,-
Montana holiday ca. 45-50 m² ab 2 - 5 Pers.	€ 604,-
Montana family ca. 70 m² ab 4 - 7 Pers.	€ 674,-
Montana junior ca. 20 m² Einzelzimmerzuschlag € 12,-	€ 506,-



## Sommererlebnis Woche

VOM 30.07. BIS 10.09.2006  
EIN UNVERGESSLICHER  
FERIENPASS -  
IHR FAMILIENSOMMER

Unser Angebot umfasst:

- Ein persönliches Willkommenspräsent
- 7 Übernachtungen im gewählten Zimmertyp inkl. Verwöhnspension
- Wanderungen in ein idyllisches Seitental des Lechtals mit Wanderbegleitung
- Almhüttenwanderungen mit Wanderbegleitung
- Almfrühstück
- Beachparty am hoteleigenen Badeteich
- Gratis Tennisschnupperkurs 1x wöchentlich
- Gratis Fahrradverleih (auch Kinderräder)
- Gala Diner (italienisch oder mexikanisch)
- 1 Schönheitsbad (Naturmoor, Salzschlick, Cleopatra oder Algen)
- Radtour mit Begleitung



Fragen Sie nach unserem Rafting- oder Paragliding-Angebot!



7 Übernachtungen im gewählten Zimmertyp

7 Übernachtungen im gewählten Zimmertyp	30.07.06 bis 10.09.06
Jöchlspitze*** 24 m² bis 3 Pers.	€ 563,-
Sonnenkogel*** 24 m² bis 2 Pers.	€ 703,-
Geierwally**** 24 m² bis 2 Pers.	€ 773,-
Alpenrose**** 32 m² bis 3 Pers.	€ 829,-
Edelweiss**** 42 m² bis 4 Pers.	€ 857,-
Enzian**** 48 m² bis 5 Pers.	€ 913,-
Elbigenalp*** 18 m² EZ	€ 668,-
Lechtal**** 23 m² EZ	€ 899,-
Montana holiday ca. 45-50 m² ab 2 - 5 Pers.	€ 633,-
Montana family ca. 70 m² ab 4 - 7 Pers.	€ 703,-
Montana junior ca. 20 m² Einzelzimmerzuschlag € 12,-	€ 535,-

## Goldene Herbst Woche

VOM 01.10.  
BIS 26.11.2006

ERLEBEN SIE  
DIE MALERISCHE  
HERBST-  
LANDSCHAFT  
IM LECHTAL

Unser Angebot umfasst:

- Ein persönliches Willkommenspräsent
- 7 Übernachtungen im gewählten Zimmertyp inkl. Verwöhnspension, aber nur 6 Tage bezahlen! (05.11.06 bis 26.11.06)
- Törggelen mit Speck, heißen Maronen und gutem Wein
- 1 Teilkörpermassage pro Person
- Almwanderungen und Radtouren mit Begleiter
- Gala Diner (italienisch oder mexikanisch)

7=6 Tage	05.11.06 bis 26.11.06	01.10.06 bis 10.09.06
7 Tage genießen und nur 6 bezahlen		
Jöchlspitze*** 24 m² bis 3 Pers.	€ 462,-	569,-
Sonnenkogel*** 24 m² bis 2 Pers.	€ 582,-	709,-
Geierwally**** 24 m² bis 2 Pers.	€ 642,-	779,-
Alpenrose**** 32 m² bis 3 Pers.	€ 690,-	835,-
Edelweiss**** 42 m² bis 4 Pers.	€ 714,-	863,-
Enzian**** 48 m² bis 5 Pers.	€ 762,-	919,-
Elbigenalp*** 18 m² EZ	€ 552,-	674,-
Lechtal**** 23 m² EZ	€ 750,-	905,-
Montana holiday ca. 45-50 m² ab 2 - 5 Pers.	€ 522,-	639,-
Montana family ca. 70 m² ab 4 - 7 Pers.	€ 582,-	709,-
Montana junior ca. 20 m² Einzelzimmerzuschlag € 12,-	€ 438,-	541,-





# Advent Woche

vom 26.11. bis  
24.12.2006  
**RUHE UND  
BESINNLICHKEIT!**

Unser Angebot umfasst:

- 7 Übernachtungen im gewählten Zimmertyp inkl. Verwöhnepension, aber nur 6 Tage bezahlen!
- 1 Rasulbad für 2 Personen
- Kekse backen mit unserem Küchenchef „Peter“
- Weinverkostung mit unserem Maître „Horst“
- Fondueabend mit Stubenmusik
- Waldwanderung zur Öbergkapelle mit Glühwein
- Lesung am offenen Kamin mit heißen Kastanien

**7=6 Tage**

Jöchlspitze*** 24 m² bis 3 Pers.	€ 481,-	26.11.06 bis 24.12.06
Sonnenkogel*** 24 m² bis 2 Pers.	€ 601,-	
Geierwally**** 24 m² bis 2 Pers.	€ 661,-	
Alpenrose**** 32 m² bis 3 Pers.	€ 709,-	
Edelweiss**** 42 m² bis 4 Pers.	€ 733,-	
Enzian**** 48 m² bis 5 Pers.	€ 781,-	
Elbigenalp*** 18 m² EZ	€ 571,-	
Lechtal**** 23 m² EZ	€ 769,-	
Montana holiday ca. 45-50 m² ab 2-5 Pers.	€ 541,-	
Montana family ca. 70 m² ab 4-7 Pers.	€ 601,-	
Montana junior ca. 20 m² Einzelzimmerzuschlag € 12,-	€ 457,-	



# Kinderseite

## FERIENHITS FÜR KIDS

Der SUPER-FERIENSPASS  
für unsere kleinen Gäste  
COOLES KINDERPROGRAMM:

- lustige Wanderungen
- basteln und malen
- spielen und tollern
- schwimmen und turnen
- verkleiden und verstecken
- Fahrrad-Touren
- Pizza-backen, und dann essen
- Quiz Spiele und Rätsel

..... und vieles mehr

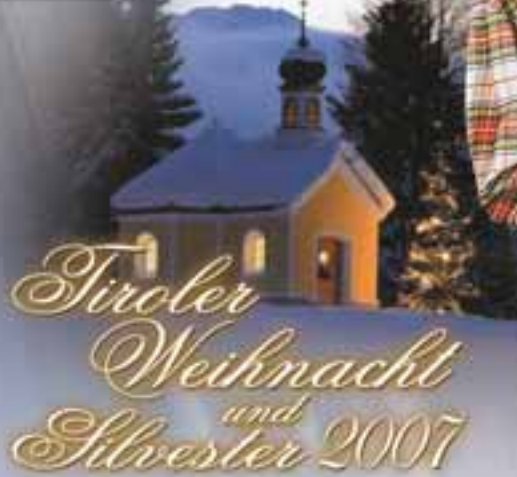
**Langeweile  
gibt's hier nicht!**

Kinderermäßigung:	
0 - 3 Jahre	100%
4 - 6 Jahre	60%
7 - 13 Jahre	40%
ab 14 Jahre	25%
im Zimmer der Eltern	

Kinderbetreuung ab 3 Jahre  
an 6 Tagen der Woche  
von 10:00 bis 13:00 Uhr  
und 15:00 bis 20:00 Uhr  
**Mit eigenem Kindertisch**

Sollten Sie als "Vollzahler" alleine mit Ihrem(n) Kind(ern) bei uns ein Doppelzimmer beziehen, so verrechnen wir wie folgt:  
Vollzahler à DZ-Preis + € 15,-  
Kinder à Ermäßigung je nach Alter auf den DZ-Preis

7 Tage genießen und nur 6 bezahlen	7=6 Tage	26.11.06 bis 24.12.06	02.01.07 bis 07.01.07	24.12.06 bis 02.01.07
Jöchlspitze*** 24 m² bis 3 Pers.	ab 4 Nächte	€ 76,-	81,-	107,-
	bis 3 Nächte	€ 81,-	86,-	112,-
Sonnenkogel*** 24 m² bis 2 Pers.	ab 4 Nächte	€ 96,-	101,-	129,-
	bis 3 Nächte	€ 101,-	106,-	134,-
Geierwally**** 24 m² bis 2 Pers.	ab 4 Nächte	€ 106,-	111,-	136,-
	bis 3 Nächte	€ 111,-	116,-	141,-
Alpenrose**** 32 m² bis 3 Pers.	ab 4 Nächte	€ 114,-	119,-	149,-
	bis 3 Nächte	€ 119,-	124,-	154,-
Edelweiss**** 42 m² bis 4 Pers.	ab 4 Nächte	€ 118,-	123,-	153,-
	bis 3 Nächte	€ 123,-	128,-	158,-
Enzian**** 48 m² bis 5 Pers.	ab 4 Nächte	€ 126,-	131,-	161,-
	bis 3 Nächte	€ 131,-	136,-	166,-
Elbigenalp*** 18 m² Einzelzimmer	ab 4 Nächte	€ 91,-	96,-	127,-
	bis 3 Nächte	€ 96,-	101,-	132,-
Lechtal**** 23 m² Einzelzimmer	ab 4 Nächte	€ 124,-	129,-	159,-
	bis 3 Nächte	€ 129,-	134,-	164,-
Montana holiday ca. 45-50m² ab 2-5 Pers.	ab 4 Nächte	€ 86,-	91,-	107,-
	bis 3 Nächte	€ 91,-	96,-	112,-
Montana family ca. 70m² ab 4-7 Pers.	ab 4 Nächte	€ 96,-	101,-	116,-
	bis 3 Nächte	€ 101,-	106,-	121,-
Montana junior ca. 20m² EZ-Zuschlag € 12,-	ab 4 Nächte	€ 72,-	77,-	92,-
	bis 3 Nächte	€ 77,-	82,-	97,-



# Tiroler Weihnacht und Silvester 2007

Unser Festtags- und Feiertagsprogramm umfasst:

- Begrüßungsabend mit Cocktailempfang
- Ortswanderung mit Krippenschau
- Törggelaabend mit Zithermusik
- Christkindlsuche
- Waldwanderungen und Hütteneinkehr
- Weihnachtsgebäck-Nascherei
- Stubenmusik in der Kaminhalle
- Festessen am Weihnachtsabend
- Christmette in der Pfarrkirche in Elbigenalp
- Stephanietanz
- Muaskochabend am Kamin
- Silvestermenü und große Silvesterparty
- Spektakuläres Feuerwerk
- Neujahrsbrunch bis 12 Uhr
- Dreikönigstanz
- und vieles mehr ...

# Wellness Schlüssel



Mit dem Hotel  
unterirdisch verbunden!

# SCHÖNHEIT & GESUNDHEIT

SEACREATION  
„Die Unendlichkeit  
von Schönheit“



Sich fallen lassen in einen Ozean aus Luxus. Verweilen zwischen erlesenen Muscheln, die Magie der Tiefe bis ins Innerste spüren. Die kostbare Magie für eine göttliche Behandlung: SeaCreation Cream, SeaCreation Concentrate und SeaCreation Mask verschmelzen in Kombination mit ausgewählten Muscheln in einer atemberaubenden Massage unter den entrückenden Klängen des Ozeans zu einem außergewöhnlichen zwei-stündigen Beauty-Event.



SEACREATION  
Gesichtsbehandlung . . € 199,-

## Handpflege

Maniküre . . . . . € 26,-  
Maniküre mit Lack . . . . . € 28,-  
Handpackung . . . . . € 18,-

## Fußpflege

Pediküre . . . . . € 34,-  
Pediküre mit Lack . . . . . € 36,-  
Klassische Fußmassage (25min.) € 33,-



## KOSMETIK BEHANDLUNGEN

von Kopf bis Fuß auf Schönheit eingestellt

**Exklusive Gesichtsbehandlung** . . . . . € 78,-  
Zur Minimierung von Fältchen und anderen Alterserscheinungen, ausgesuchte hautspezifische Produkte erfüllen höchste Ansprüche (80 min.)

**Complex „C“ Behandlung** . . . . . € 78,-  
Der Vitaminschub mit Vitamin C für einen frischen Teint. Schützt vor lichtbedingter Hautalterung. Für trockene und empfindliche Haut geeignet. (80 min.)

**Q10 Gesichtsbehandlung** . . . . . € 78,-  
Natives Collagen wird hochsteffektiv zur Behandlung von Feuchtigkeitssarmer und zu Fältchen neigender Haut genutzt. Besonderer Verjüngungseffekt. (80 min.)

**Selection - Champagner für Ihre Haut** . . . . . € 91,-  
Nobles, edles Weinhefe-Extrakt unterstützt die Regeneration der Haut. Die Haut wird sichtbar geglättet und verjüngt. (80 min.)

**High Skin Refiner - ein Jungbrunnen für jede Haut** . . . . . € 91,-  
Intensive Liftingbehandlung mit Anti-Age-Effekt, besonders geeignet für anspruchsvolle reife Haut. (80 min.)

**Gesichts-Thermo-Modellage** . . . . . € 78,-  
Effektbezogene Wärmebehandlung. Sichtbare Straffung der Gesichtskonturen und Verfeinerung des Hautbildes. Toxinentziehend (80 min.)

**Biomatrix Kollagenvlies** . . . . . € 28,-  
Sofort sichtbare Straffung und Glättung der Gesichtshaut in nur einer 1/2 Stunde. 75% Verbesserung des Feuchtigkeitshaushaltes, 40% Reduzierung der Falten. (30 min.)  
Kurbbehandlung 5 Tage: . . . . . € 124,-

**Gesichtsbehandlung speziell für den Mann** . . . . . € 78,-  
Komplette Behandlung mit Tiefenreinigung, wohltuender Gesichtsmassage und Maske. (80 min.)

**Gesichts- und Kopfmassage** . . . . . € 33,-  
Entspannende Massage mit hochwertigen Wirkstoffprodukten. (25 min.)

**Aloe Vera Handpackung - zur Gesichtsbehandlung** . . . . . € 18,-  
Durch wertvolle Öle werden die Hände geschmeidig und zart

**Gesichtslymphdrainage** . . . . . € 33,-  
Zur Entschlackung und gegen Tränensäcke (25 min.)

## Harzen

Bis Knie . . . . . € 32,-  
Bikinizone . . . . . € 14,-  
Achsel . . . . . € 14,-  
Ganzes Bein und Bikinizone € 46,-  
Gesicht (Oberlippe und Kinn) € 9,-

## KÖRPER BEHANDLUNGEN

**Cellulite-Behandlung** . . . . . € 49,-  
Straffung der Problemzonen (50 min.)

**Brust-Behandlung** . . . . . € 49,-  
Straffende Busenbehandlung mit Thermo-Modellage (50 min.)

**Totes Meer Behandlung** . . . . . € 53,-  
Mineralstoffreiche Körperpackung aus dem Toten Meer (50 min.)

**Scen-Tao** . . . . . € 98,-  
Steintherapie, mit warmen Lavasteinen werden die Energiezentren des Körpers angeregt und sorgen für absolute Tiefenentspannung (80 min.)

**Body Shape  
Behandlung** . . . . . € 62,-  
Die Problemzonen (Bauch, Beine, Po...) werden mit Spezialbürsten massiert. Regt die Durchblutung an. Abgestorbene Hautschuppen werden entfernt und der Körper wird gereinigt und erfrischt. Durch die anschließende Thermo-Modellage wird die Spannkraft und die Elastizität der Haut zurück gegeben (50 min.)

**Aroma Relax  
Behandlung** . . . . . € 68,-  
Ihr Körper wird mit wohltuenden Ölen und einer speziellen Massage verwöhnt. Wirkt Stress abbauend und pflegt die Haut (50min.)



**Cool Body Styling Mask** . . . . . € 62,-  
Ob gegen Cellulite, schwere Beine, während der Schwangerschaft oder bei Krampfadern. Schlackstoffe und Gewebeflüssigkeit werden ausgeschwemmt, die Gefäßwände gestärkt, der Hautstoffwechsel findet wieder zu neuer Aktivität (50 min.)

**Power-Lifting-Plus  
Behandlung** . . . . . € 449,-  
(ab 4 Tagen) Ihr Lifting mit Sofortwirkung und Langzeitwirkung für Zuhause.  
1 Gesichts-Thermo-Modellage,  
3 Kollagen-Gesichtsvliese Biomatrix,  
1 HSR-Power-Lifting-Behandlung

**und für Zuhause:**  
1 HSR 12 Ampullenkur (für 14 Tage),  
1 HSR 8 Augencreme, 1 HSR 6 Liftingcreme

## EXOTISCHE GANZHEITS- KOSMETIK AUS DER KARIBIK



**Gesichtsbehandlung „voll“  
mit ST BARTH** . . . . . € 91,-

Lassen Sie sich mit kostbaren Produkten aus der Karibik verwöhnen. Gesichtsbehandlung nach einem speziellen Pflegezeremonie!! mit der hochwertigen Ligne St Barth, frischen Früchten und seidigen Naturschwämmen. Reinigung, Papayapeeling, Maske, Gesichts- und Dekolletémassage. (80 min.)

**Körperpackung mit ST BARTH** . . . . . € 79,-  
Ganzkörperpackung mit Tonerde, Efeugel, Limonenwasser, Mentholöl und Honig. Verführung der Sinne mit einer wohltuenden Avocadoölmassage (ca. 50 min.)

**Körperbehandlung mit ST BARTH** . . . . . € 138,-  
**Spüren Sie die Karibik auf der Haut**  
Körperpeeling mit karibischem Seesand oder Jojobagranulat, Avocadoöl und Efeugel, Wohlfühlmassage mit einer speziell! auf Ihren Hauttyp angeführten Körperpackung (ca. 100 min.)

**Für 2,5 Stunden in die Karibik mit ST BARTH** . . . . . € 195,-

- Reinigung Gesicht, Hals und Dekolleté (Frangipanymilch)
- Erfrischen mit Melonen tonic
- Peeling Gesicht, Nacken, Hals und Dekolleté (Aloe-Vera-Gel, frisches Papayamus)
- Körperpeeling (karibischer Seesand, Joghurt, frisches Papayamus, Kokosöl)
- Körpermassage (Efeu- und Mentholgel)
- Handmassage
- Gesichtsmassage (Avocadoöl, Aloe-Vera-Gel, Mangobuttercreme)
- Gesichtsmaske (Tonerde je nach Hauttyp frisches Gurkenmus, Avocadoöl)
- Abschluss je nach Hauttyp

# SCHÖNHEIT & GESUNDHEIT

## DER ÄGYPTOS VITALWICKEL

### Ayurveda

#### DIE SUCHE NACH DEM WUNDERBAREN!

Die altindische "Wissenschaft vom Leben" ist die älteste überlieferte Medizinlehre der Welt. Sie betrachtet das Leben in seiner Gesamtheit, als Zusammenspiel von Körper, Sinnes- und Handlungsorganen, des Geistes und der Seele. Durch Ayurveda soll der Körper entgiftet und das seelische Gleichgewicht wiederhergestellt werden.

**Mukabhyanga (Gesichtsmassage) € 72,-**  
 Öffne dich der Welt, stell dich deiner Liebe. Diese einmalige Gesichtsmassage mit wirkungsvollen Ölen ist ein Erlebnis für Geist und Seele. (ca. 50 min.)

**Einzelabhyanga (Ganzkörpermassage) € 98,-**  
 Durch diese individuell abgestimmte Massage werden reinigende und klärende Impulse gesetzt, die ein tiefes Gefühl von Wohlbefinden schenken. (ca. 80 min.)

**Padabhyanga (Fußmassage) € 51,-**  
 Die ayurvedische Fußmassage ist mehr als die bloße Behandlung der Reflexzonen des Fußes. Sie bietet die Möglichkeit, ganz ins Hier und Jetzt einzutauchen. (ca. 25 min.)

**Samvahana (Synchron sanfte Ganzkörpermassage) € 179,-**  
 Die vollendete Schönheitsbehandlung im Ayurveda ist Samvahana, die sanfte Bewegung. Mit wohlriechenden Essenzen, seidnen Tüchern, zarten Pinseln und Bürsten wird der gesamte Körper massiert, um anschließend mit einer speziellen Rosenmilch gewaschen zu werden. Die ayurvedische Fußmassage ist mehr als die bloße Behandlung der Reflexzonen des Fußes. Sie bietet die Möglichkeit, ganz ins Hier und Jetzt einzutauchen. (ca. 100 min.)

### MASSAGEN

**Ganzkörpermassage € 46,-**  
 Klassische Massage, wird am ganzen Körper durchgeführt und sorgt für allgemeine Entspannung und Regeneration. (50 min.)

**Teilkörpermassage: € 33,-**  
 Teilbereiche des Körpers werden geknetet und geklopft. (25 min.)



#### Fußreflexzonenmassage

Über Nervenpunkte an den Fußsohlen beeinflusst man gezielt die inneren Organe.  
 Behandlung: 25 min. € 33,-  
 Behandlung: 50 min. € 42,-

**Klassische Fußmassage (25 min.) € 33,-**

**Kombimassage € 54,-**  
 Besteht aus einer Teilkörpermassage und einer klassischen Fußmassage. (50 min.)

**Lymphdrainage € 54,-**  
 Sanfte entschlackende Entspannungsmassage, empfehlenswert bei Sportverletzungen, geschwollenen Körperteilen oder Wasseransammlungen. (50 min.)

**Reiki: € 45,-**  
 Durch gezieltes Auflegen der Hände wird Energie dahin geleitet, wo sie fehlt. Somit werden Blockaden gelöst. (50 min.)

Schon in der Antike machten sich die Menschen die Heilkräfte des Toten Meeres zunutze. Dieses Wissen um den orientalischen Jungbrunnen wurde aufgegriffen und mit Hilfe der neuesten Erkenntnisse weiterentwickelt. So entstand mit feinsten Vitalerde, Salz und Mineralien aus dem Toten Meer der Ägyptos-Vitalwickel eine pure Wellnesskur mit außergewöhnlichen Erfolgen.

- größter cm-Verlust genau an den Problemzonen
- Entgiftung und Entschlackung der Haut = Cellulitekiller
- verjüngt und strafft die Haut - schon bei der ersten Behandlung
- gibt neue Energie und Aktivität - besonders für stressgeplagte Männer!

GÖNNEN SIE SICH DAS BESONDERE!

**Ägyptos - Wellness mit Wirkung für Sie und Ihn € 117,-**



### LEISTUNGEN IM WELLFITCENTER

#### WELLFIT - CHECK UP'S

Dieser Fit-Check up basiert auf den Säulen aktive Bewegung, mentale Entspannung und ausgewogene Ernährung. Ideal für Sportbegeisterte und die, die es noch werden wollen. Mit diesem Check haben Sie die Möglichkeit, Ihr Leistungspotenzial zu überprüfen und Ihr Training darauf einzustellen.

#### Professional:

- Ruhe EKG-Messung inkl. Beurteilung des Stressfaktors
- Blutdruckmessung
- Körperfettmessung, Analyse der Mager- und Muskelmasse, BMI
- Gleichgewicht- und Koordinationstest
- Muskelfunktionstest in 2 Teilen - Kraft und Flexibilität
- Laktatstufentest am Ergometer oder am Laufband
- Auswertung mit individuellem Trainingsplan
- 1 Compexbehandlung (40min.)

Gesamt ca. 120 min. € 130,-

#### Basic 1:

- Ruhe EKG-Messung inkl. Beurteilung des Stressfaktors
- Blutdruckmessung
- Körperfettmessung, Analyse der Mager- und Muskelmasse, BMI
- Gleichgewicht- und Koordinationstest
- Muskelfunktionstest in 2 Teilen - Kraft und Flexibilität
- UKK-Walking Test
- Ermittlung des derzeitigen Trainingszustandes
- 1 Compexbehandlung (40min.)

Gesamt ca. 70 min. € 85,-

#### Basic 2:

- Ruhe EKG-Messung inkl. Beurteilung des Stressfaktors
- Blutdruckmessung
- Körperfettmessung, Analyse der Mager- und Muskelmasse, BMI
- Gleichgewicht- und Koordinationstest
- Muskelfunktionstest in 2 Teilen - Kraft und Flexibilität
- Conconi-Test am Ergometer zur Feststellung des derzeitigen Leistungszustandes

- Trainingsvorschläge und Trainingstipps
- 1 Compexbehandlung (40min.)

Gesamt ca. 70 min. € 85,-

#### COMPLEX - Muskelstimulation

Passive Elektrostimulation der Muskeln. Ideal für Training und Wohlbefinden. Sie möchten Ihre gute körperliche Form wiederfinden, erhalten oder verbessern? Sie wünschen sich einen Körper voller Schwung und Spannkraft, eine harmonische Figur oder möchten ganz einfach Muskelmasse aufbauen? Der Complex Stimulator ergänzt Ihr körperliches Training auf ideale Weise. Sie erzielen rasch und leicht spürbare Ergebnisse.

1 x 40 min. € 18,-  
 5 x 40 min. € 75,-

#### One-to-one ACTIV (60 min.)

Individuelles Sporttraining mit einem unserer Wellness-Trainer  
 Für 1 Person € 39,-  
 Für 2 Personen € 49,-

#### One-to-one RELAX (30 min.)

Individuelles Entspannungstraining mit einem unserer Wellness-Trainer  
 Für 1 Person € 21,-  
 Für 2 Personen € 31,-

#### Gesundheitscheck:

- Ruhe EKG-Messung inkl. Beurteilung des Stressfaktors
- Blutdruckmessung

Für 1 Person € 15,-

#### Fettmessung:

- Analyse der Mager- und Muskelmasse, BMI

Für 1 Person € 15,-

#### Kostenlos:

Teilnahme an unserem wöchentlich abwechslungsreichen Sportprogramm, Nordic Walking, Gymnastik, Aerobic, Aqua-Gym und Entspannungsübungen sowie die Teilnahme an unseren Vorträgen über Ernährung und Bewegung.

# SCHÖNHEIT & GESUNDHEIT



## SCHÖNHEITS- & GESUNDHEITS-BÄDER

- Rasul - Bad mind. 2 Personen ..... € 53,-  
Orientalische Pflegekultur
- 3. und 4. Pers. je Person ..... € 21,-
- Kaiser - Bad 1 Person ..... € 35,-  
mit einem Glas Sekt o. Sherry
- 2 Personen ..... € 45,-
- Cleopatra - Bad ..... € 47,-  
Das klassische Schönheitsbad
- Nachtkerzenölcreme - Bad ..... € 49,-  
Spezialbehandlung aus der klinischen Dermatologie
- Lechtaler Heubad ..... € 47,-  
mit speziellem Lechtaler Bergheu
- Naturmoor - Bad ..... € 47,-  
Überwärmungsbad, gegen rheumatische Beschwerden und Gelenksleiden
- Salzschlick - Bad ..... € 47,-  
Hautreinigungsbad
- Thalassotherapie ..... € 64,-  
Peeling, Algenbad, Teilmassage
- Algen - Bad ..... € 47,-  
Die Kraft aus der Meerestiefe wirkt entchlackend und entgiftend für die Haut
- Fango ..... € 47,-  
gemahlenes Gesteinsmehl, wohltuende und heilsame Wirkung auf die Haut
- Sole - Bad ..... € 47,-  
Hochprozentige Salztücher erzielen das Herauslösen von Schlack- und Giftstoffen

## BRÄUNUNGSSTUDIO

- Turbobräuner 10 min. .... € 9,-

Bei Nichtinanspruchnahme einer für Sie reservierten Behandlung oder Anwendung müssen wir 60% des Preises in Rechnung stellen, falls Sie uns nicht bis 24 Stunden vor dem Termin absagen. Wir hoffen auf Ihr Verständnis!

Bei Buchungen von Spezialarrangements (wie Paradieswoche, Vitaler Kurzurlaub, Vitalwoche...) oder Angebotswochen (Frühlingswoche...) sind die angeführten Behandlungen im Preis inbegriffen und deshalb nicht variierbar. Das Austauschen oder Ersetzen der Anwendungen ist aus organisatorischen Gründen leider nicht möglich. Sie können jedoch gerne zusätzliche Behandlungen buchen.



## 4 Elemente Straffungspackung

### 4 POWERWAFFEN FÜR IHREN KÖRPER

**Die Feuer-Behandlung** Erneuern Sie Ihre ursprünglichen Kraftquellen! ..... € 47,-

Diese spezielle Tonerde-Packung ist die effektivste Waffe gegen schlaffes Gewebe. Während der Behandlung werden dem Körper Schadstoffe entzogen und gleichzeitig wichtige Mineralstoffe zugeführt.  
**Das Ergebnis:** Die Haut ist nachhaltig gestrafft! Rückenverspannungen und Rheumabeschwerden werden gelindert.

**Die Erde-Behandlung** Wecken Sie Ihre Urkräfte! ..... € 47,-

Mit der Vitalerdepulver-Packung lassen sich Dehnungsstreifen und Narben sehr gut verbessern. Die Stützfasern Ihrer Haut (=Elastin) werden angeregt.

**Das Ergebnis:** Eine feste und verjüngte Haut! Zur unterstützenden Hautpflege bei Neurodermitis und Schuppenflechte.

**Die Wasser-Behandlung** Nützen Sie die Heilkräfte des Meeres! ..... € 47,-

Während der Braunalgen-Packung wird der Stoffwechsel, sowie die Entgiftung und Entschlackung angeregt.

**Das Ergebnis:** Mineralstoffe, Spurenelemente, Aminosäuren und Vitamine verbessern Cellulite, vitalisieren und regenerieren.

**Die Luft-Behandlung** Entdecken Sie die Leichtigkeit des Seins! ..... € 47,-

Schon Cleopatra ließ sich mit Milch und Molke verwöhnen. Molke ist reich an Vitaminen des B-Komplexes, A, E, C, Kalium und Phosphor.

**Das Ergebnis:** Nach dieser geballten Ladung an Hautvitaminen wird sich Ihre Haut wunderbar weich und beneidenswert geschmeidig anfühlen.

## Schönheitsprogramme pro Sound Skin

### SPEZIELL FÜR SIE

**Schnupperangebot 2 Tage** ..... € 167,-

- 1 Nachtkerzenölcremebad
- 1 Kombimassage
- 1 Q10 Gesichtsbildung

**„Claudia“ 3 Tage** ..... € 266,-

- 1 exklusive Gesichtsbildung
- 1 Pediküre und 1 Maniküre mit Lack
- 1 Cool Body Styling Mask
- 1 Cleopatraabad
- 1 Ayurveda Mukabhyanga (Gesichtsmassage)

**„Cindy“ 4 Tage** ..... € 289,-

- 1 exklusive Gesichtsbildung
- 1 Wasserbehandlung (50 min.)
- 1 Ganzkörpermassage
- 2 Teilkörpermassagen
- 2 Münzen für den Turbobräuner
- 1 Schönheitsbad (Naturmoor, Salzschlick, Cleopatra oder Algen)

**Ägyptos-Verwöhnpaket für Sie 4 Tage** .. € 389,-

- Erleben sie ein völlig neues Figur- und Lebensgefühl!
- 2 Ägyptos Vitalwickel
- 1 Lymphdrainage
- 1 Vier-Elemente-Straffungspackung
- 1 Totes Meer Salzbad

**„Fit & gesund“ für SIE** ..... € 219,-

Die 4-Tages Kur zum Entschlacken und Entgiften

- 1 Solebad
- 1 Cellulite Behandlung
- 1 Thalassotherapie
- 1 Nachtkerzenölcremebad
- 1 Entschlackungspaket von Neuner's für Zuhause

### SPEZIELL FÜR IHN

**„Apollo“** ..... € 138,-

- 1 Gesichtsbildung speziell für den Mann
- 2 Teilkörpermassagen
- 1 Schönheitsbad (Naturmoor, Salzschlick, Cleopatra oder Algen)

**Ägyptos-Verwöhnpaket für Ihn 4 Tage** .. € 264,-

- Gesundheit, Wohlbefinden und ein Plus an Energie!
- 1 Ganzkörpermassage
- 1 Ägyptos Vitalwickel
- 1 Thalassotherapie
- 1 Totes Meer Salzbad

**„Fit & gesund“ für IHN** ..... € 219,-

- Die 4-Tages Kur zum Entschlacken und Entgiften
- 1 Solebad
- 1 Totes Meer Behandlung
- 1 Thalassotherapie (Peeling, Algenbad, Teilmassage)
- 1 Nachtkerzenölcremebad
- 1 Entschlackungspaket von Neuner's für Zuhause

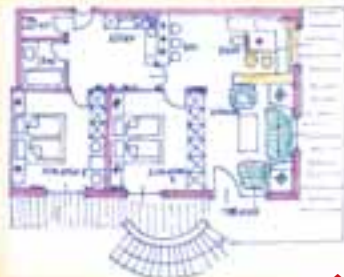
# Ferienwohnungen Montana

Am Waldrand gelegen - Teil der herrlichen Freizeitanlage des Hotels Alpenrose - hier liegt unser Montana. Ursprünglich als Ferienwohnungshaus konzipiert, bietet es nunmehr vollen Zimmer-Service. Sie genießen die Großzügigkeit der Wohnungen im Montana und die Verpflegung mit dem Aktivitäten-, Fitness-, Wellness-, Kinder- und Unterhaltungsprogramm im Hotel Alpenrose. Somit bietet dieses Haus den idealen Rahmen für Familienurlaube und den erholungssuchenden Gast.



## ◀ Ferienwohnung MONTANA holiday

ca. 45 - 50 m<sup>2</sup> (ab 2 bis 5 Personen)  
1 Schlafzimmer, Wohnraum mit 3 Schlafgelegenheiten,  
Kochnische, Bad oder Dusche/WC, TV, Tel., Safe



## Ferienwohnung MONTANA family

ca. 70 m<sup>2</sup> (ab 2 - 7 Personen)  
2 Schlafzimmer, sonst wie Typ HOLIDAY

## ▲ Doppelzimmer MONTANA junior

ca. 20 m<sup>2</sup>  
Doppelzimmer, mit Dusche/WC, TV, Tel.  
Ideal als Zusatzzimmer für  
Ferienwohnungen geeignet  
Einzelzimmerzuschlag: € 12,-

### Preis ohne:

Frühstück oder Abendessen .. € 10,- Abzug

Es gelten die Reservierungs- und Mietbedingungen  
des Wellness- & Familienhotels Alpenrose.  
Wir empfehlen Ihnen den Abschluss einer  
Reise-Stornoversicherung.



Im Haus Montana sind keine Haustiere gestattet!

Kinderermäßigung wie im Hotel Alpenrose  
(siehe Seite 15)

## UNSERE BEAUTY ARRANGEMENTS FÜR DIE GÄSTE VOM HOTEL PANORAMA

Das Angebot umfasst:

Preis/Person

### “Vitaler Kurzurlaub” ..... € 141,-

- 1 orientalisches Rasulbad ..... pro Person
- 1 exklusive Gesichtsbildung ..... pro Person
- 1 Teilkörpermassage ..... pro Person
- 1 Solariummünze für Turbobräuner ..... pro Person

### “Kuscheltage” ..... € 77,-

- 1 Kaiserbad mit Glas Sekt ..... pro Person
- 1 Teilkörpermassage ..... pro Person
- 1 Flasche Champagner  
für gemütliche Kuschelstunden ..... pro Zimmer
- 1 Solariummünze für Turbobräuner ..... pro Person

### “Fit & Fun für Solo's” ..... € 162,-

- 1 Teilkörpermassage
- 1 Cleopatrabad
- 1 exklusive Gesichtsbildung
- 1 Solariummünze für Turbobräuner
- 1 Obstschale auf Ihrem Zimmer

### “Harmoniepaket” (23.04.06. - 26.11.06) ..... € 119,-

- 2 Teilkörpermassagen ..... pro Person
- 1 Abend in der Gourmetstube  
der Alpenrose ..... pro Person
- 1 Kaiserbad für 2 Personen

### “Vitalpaket” ..... € 292,-

- 1 Körperpackung von St. Barth ..... pro Person
- 1 Teilkörpermassage ..... pro Person
- 1 exklusive Gesichtsbildung ..... pro Person
- 1 Lymphdrainage ..... pro Person
- 1 Fußreflexzonenmassage ..... pro Person
- 1 orientalisches Rasulbad ..... pro Person

### “Paradiespaket” ..... € 307,-

- 1 Ayurveda Einzelabhyanga ..... pro Person
- 1 exklusive Gesichtsbildung ..... pro Person
- 2 Solariummünzen für Turbobräuner ..... pro Person
- 1 Obstschale und Blumenstrauß  
am Zimmer
- 1 Flasche Champagner ..... pro Zimmer
- 1 Abend in der Gourmetstube  
der Alpenrose ..... pro Person
- 1 Kaiserbad mit Glas Sekt ..... pro Person
- 1 orientalisches Rasulbad ..... pro Person

# Hotel-Garni Panorama



## Familie Koch

A-6652 Elbigenalp/Tirol

Tel: 0043/5634/6275

Fax: 0043/5634/6502-50

E-mail: [info@alpenparadies.at](mailto:info@alpenparadies.at)

Internet: [www.alpenparadies.at](http://www.alpenparadies.at)

18.06.06 bis 30.07.06	23.04.06 bis 18.06.06	30.07.06 bis 05.11.06
-----------------------------	-----------------------------	-----------------------------

7=6 Tage

## Preise Sommer 2006

### Übernachtung

im Komfortzimmer mit Frühstücks-  
buffet und Verwöhnbuffet  
am Nachmittag im Hotel Alpenrose

ab 4 Nächte	€ 58,-*	63,-	68,-
bis 3 Nächte	€ 63,-*	68,-	73,-

Während Umbau des  
Hotels Alpenrose durchgehend  
für Sie geöffnet!

\* Wellness und Verwöhnbuffet wegen Umbau im Hotel Alpenrose  
nicht enthalten!

Preise pro Tag und Person exkl. € 1,- Kurtaxe

Zimmerausstattung: Doppel-Wohn-Schlafraum, Dusche Bad/WC,  
Balkon oder Terrasse, Telefon und Kabel-TV.

## NEU: Genießen Sie das Verwöhnbuffet im Hotel Alpenrose

- Einbettzimmerzuschlag pro Tag € 7,-
- Kinderermäßigung wie im Hotel Alpenrose (siehe Seite 15)
- Hunde erlaubt (nicht im Speisesaal) € 6,-

Nützen Sie kostenlos das Wellness-Schlössl mit Badelandschaft,  
Felsenwhirlpool und Saunabereich. Oder lassen Sie sich verwöhnen  
und reservieren Sie Ihre Termine im Bereich Kosmetik, Massage  
oder Schönheits- und Gesundheitsbäder.

# IMPRESSIONEN

## Ferienregion Lechtal



Blick auf das untere Lechtal



Blick auf Häselgehr  
Oberes Lechtal



Blick auf Bach



Blick auf Stanzach  
Unteres Lechtal



Blick auf die Ruitelspitze



Hermann v. Barth Hütte



Kasermandl

### WIR HABEN BERGE

zum Wandern, Klettern, Mountain-biken, Liffahren, Paragliding, die Alpenflora bewundern, Gipfel erklimmen, Einkehren auf Almen und Hütten... herrliche Bergluft atmen, Gesundheit tanken...

### UND AUCH TÄLER

zum Spaziergehen, Radfahren, Schwimmen, Reiten, Minigolf und Tennisspielen, Kultur und Natur genießen, Wildwasserpaddeln, Schlauchbootfahren... Schauen, Staunen, Spielen am Lech



Blick auf Elbigenalp - Ihr Urlaubsort



Blick auf Bschlabs

Freude und Erholung...

# Lechtal

von 910 m - 1124 m ü.M.  
Elbigenalp 1039 m



Siglsee - Schwarzwasserial



Blick auf Elmen  
Unteres Lechtal



Alperschonbach  
Madau

Blick auf Steeg  
Oberes Lechtal



Steinböcke  
in den Lechtaler Alpen

# Alpenrose

Wellness & Familienhotel

## UNTERHALTUNG:

- Empfangsabend mit Begrüßungsdrink
  - Filmabend
  - Tanzabend
  - Gala Diner mit ausgewähltem 6-Gänge Menü
  - Minigolfturniere (ab April)
  - gemeinsame Wanderungen
  - Almfrühstück
  - Joggen in der Natur
  - Nordic Walking
  - Fahrradtouren (ab April)
- und vieles mehr ...

## TAGESARRANGEMENT:

### Rundum Verwöhnepension

- Nächtigung im gewählten Zimmertyp
- Flauschiger Leihbademantel
- Reichhaltiges Frühstücksbuffet mit Bioecke
- Nachmittagsbuffet von 14.30 - 17.00 Uhr mit warmen und kalten Imbissen, Kaffee und einer Auswahl hausgemachter Kuchen
- Abends ausgewählte Menükompositionen mit reichhaltigem Käse-, Obst- und Dessertbuffet
- Baden und Relaxen in unserem Wellness-Schlössl
- Sport und Spaß im WellFitCenter
- Gymnastik- und Entspannungstraining
- Eigener Tiefgaragenabstellplatz für jeden Hausgast

## FLUGHAFEN-BAHN-TRANSFER UND TAXIFAHRTEN:

Wir empfehlen die Bahnhöfe Reutte in Tirol oder Füssen (D)

Friedrichshafen/einfach	€ 95,-
München/einfach	€ 95,-
Zürich/einfach	€ 95,-
Innsbruck/einfach	€ 95,-
Reutte/einfach	€ 40,-
Füssen/einfach	€ 50,-
Garmisch/einfach	€ 60,-

Alle Preise verstehen sich pro Fahrt (max. 7 Personen)

## RESERVIERUNGS- UND MIETBEDINGUNGEN:

**Anreise und Abreise:** Die Zimmer sind ab 14.00 Uhr beziehb. Zimmerfreigabe bis 11.00 Uhr (Ferienwohnungen MONTANA bis 10.00 Uhr), mit Einverständnis der Rezeption bis 12.00 Uhr. Die Anreise muss bis spätestens 21.00 Uhr erfolgen. Ohne Reise-Stornoversicherung verrechnen wir bei einer verspäteten Anreise oder verfrühten Abreise 80 % des gebuchten Arrangements.

**Gutscheine:** Sollten Sie in den Genuss mehrerer Gutscheine oder anderen Vergünstigungen kommen, so wird Ihnen der Werthöchste vergütet.

**Zimmerkategorien:** Die Zimmertypen Geierwally, Alpenrose, Edelweiss, Enzian und Lechtal entsprechen einer 4-Sterne-kategorie. Die Zimmertypen Jochelspitze, Sonnenkogel und Elbigenalp entsprechen der 3-Sterne-kategorie. Die abgebildeten Zimmertypen in der Preisliste sind Wohnbeispiele und können vom tatsächlichen Zimmer variieren.

**Anmeldung & Reisebestätigung:** Grundlage des Vertrages sind ausschließlich die Angaben und Beschreibungen der Bedingungen gemäß der Preisliste, welche am Buchungstag gültig ist. Mit Ihrer schriftlichen Anmeldung bieten Sie uns den Vertragsabschluss verbindlich an. Die Reservierung wird nach unserer schriftlichen Bestätigung des Vertrages bindend.

**Reise-Stornoversicherung:** Pro vollzahlende Person und Tag € 4,-. Pro ermäßigte Person und Tag € 2,-. Die Versicherung deckt alle Stornokosten bei Unfall, Krankheit oder Todesfall des Versicherten, dessen Kinder, Geschwister, Eltern oder Großeltern vor Urlaubsantritt oder während des Aufenthaltes im Hotel Alpenrose. Die Prämie muss nach Vertragsabschluss binnen 7 Tage auf ein Konto der untenstehenden Bankverbindungen überwiesen werden.

**Stornierungen:** Zimmerstornierungen sind nur in schriftlicher Form gültig. Bis zu 3 Monate vor Urlaubsantritt entstehen keine Stornokosten, ab 3 Monate bis 1 Monat vor Urlaubsantritt stellen wir 40 % des gebuchten Arrangements in Rechnung, ab 1 Monat vor Urlaubsantritt oder vorzeitiger Abreise verrechnen wir 80 % des gebuchten Aufenthaltes. Wir empfehlen Ihnen den Abschluss einer Reise-Stornoversicherung.

**Kurtaxe:** Diese Steuer wird von uns direkt an den Tourismusverband und an die Gemeinde abgeliefert. Sie beträgt € 1,- pro Person und Nacht für alle Gäste ab 14 Jahren. Die in der Kurtaxe enthaltenen Leistungen finden Sie auf Ihrer Gastkarte.

**Anzahlung:** Nach Ihrer schriftlichen Reservierung bitten wir Sie eine Anzahlung in der Höhe von € 250,- auf ein Konto der untenstehenden Bankverbindungen zu überweisen.

**Angaben & Änderungen:** Die Angaben in der vorliegenden Preisliste entsprechen dem neuesten Stand und ersetzen alle früheren Publikationen und Programme. Preis-, Währungskurs- und Terminänderungen sowie Druckfehler bleiben vorbehalten.

**Zahlungsbedingungen:** Spätestens am Tag der Abreise ist die Hotelrechnung in bar, mittels EC-Karte oder Maestrokarte abzudecken. **Wir akzeptieren keine Kreditkarten.** Sie können den Rechnungsbetrag nach Erhalt der Reservierungsbestätigung auf ein Konto der untenstehenden Bankverbindungen überweisen.

**Sonderbelegung der Doppelzimmer:** Sollten Sie als "Vollzahler" alleine mit Ihrem(n) Kind(ern) bei uns ein Doppelzimmer beziehen, so verrechnen wir wie folgt:  
Vollzahler ..... a DZ-Preis + € 15,-  
Kinder ..... a Ermäßigung je nach Alter auf den DZ-Preis

**Bankverbindungen:**

Österreich: Sparkasse Reutte-Elbigenalp KTO. 0100-000231, BLZ 20509  
IBAN: AT86 2050 9001 0000 0231 • BIC-SWIFT: SPREAT21

Deutschland: Deutsche Bank 24 München KTO. 325-1196, BLZ 700 700 24  
Kontoinhaber: Marc Baldauf,  
IBAN: DE46 7007 0024 0325 1196 00 • BIC-SWIFT: DEUTDE33HAN

Schweiz: Credit Suisse in CS St. Gallen, KTO. 0637-776873-02-1 BLZ 4637  
(Eurokonto - bitte in Euro überweisen) Kontoinhaber: Marc Baldauf,  
IBAN: CH80 0463 7077 6873 0200 1 • BIC-SWIFT: CRESCHZ280A

**Zimmerfrühstück:** Bis 10.30 Uhr gegen einen Aufpreis von € 5,- pro Person.

**Hunde / Haustiere:** Pro Tag € 12,- ohne Futter. Wir bitten Sie, eine eigene Hundedecke mitzunehmen.  
**Haustiere sind nicht in den Speiseräumen gestattet!**

**Gerichtsstand:** Reutte in Tirol - Es gelten die österreichischen Hotelvertragsbedingungen.

**Fotos:** Foto Müller/Reutte, Archiv Privat, TVB-Lechtal, Foto Kirschl/Garmisch.

**Druck & Gestaltung:** Artipress Druckerei GmbH, A-6600 Hofen, 11/2005